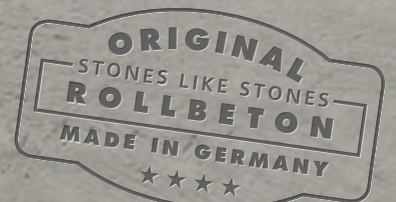


# Roll Beton Concrete Rost Rust- Sand Sand

Die flexible Gestaltungslösung · The flexible design solution



**StoneslikeStones** GmbH

Kreative Ideen für Wand und Decke



[www.stoneslikestones.eu](http://www.stoneslikestones.eu)



# Roll Beton Roll Rost Roll Sand

Die RollBeton- RollRost- und RollSand-Oberflächen liegen voll im Trend der modernen Raumgestaltung.

Die nachträgliche Gestaltung als Sichtbetonfläche, z.B. für Lofts oder die Verwandlung einer normalen Holztür in eine alte, verrostete Eisentür sind nur zwei Beispiele für den vielseitigen Einsatz unserer Produkte.

Das 3 m<sup>2</sup> grosse Material wird entweder als Rollenware angeliefert oder auch auf einen Holzträger verpresst (Spanplatte oder MDF).

Bei der Rollenware ist im Lieferumfang die Spachtelmasse für eventuelle Fugen, die Standardversiegelung sowie der Innenkleber enthalten.

So können Sie nach der Anlieferung direkt mit der Verarbeitung beginnen.

Als Alternative zu dem Innenkleber bietet sich für glatte, nicht saugende Flächen auch ein Sprühkleber an (bei uns erhältlich).

Wir beraten Sie gerne.

RollBeton, RollRost and RollSand surfaces are the hot trend in modern interior design.

The retro-design of fair-faced concrete surfaces, e.g. for lofts or the transformation of a standard wooden door into an old, rusty, iron door are just two examples of the many applications to which our products are suited.

3 m<sup>2</sup> in size, this material is delivered either in roll form or pressed onto a wooden baseboard (chipboard or MDF).

In its rolled form, the scope of delivery includes a compound for filling joints, the standard seal and a wall paste.

You can start working with it immediately after delivery.

As an alternative to wall paste, there is also a spray adhesive for smooth, non-absorbent surfaces (available from us).

We will be please to advise you!



**OBEN** RollBeton als Wandverkleidung im Treppenhaus, helle Farbvariante

**UNTEN** Küchendesign mit RollSand

**TOP** RollBeton as wall panelling in the stairwell, bright colour variation

**BELOW** Kitchen design with RollSand



RollBeton, auf Holz verpresst, mit Kanten und Oberflächenversiegelung

RollBeton pressed onto a wooden base, with edgings and surface seal



Objekt mit RollRost  
Object design with RollRost waffle design



Küchendesign mit RollBeton  
Kitchen design with RollBeton



# RollBeton Concrete

RollBeton ist ein CE-geprüftes, manuell hergestelltes deutsches Produkt. Zur Produktion werden nur geprüfte und zertifizierte Gesteinsmehle verwendet. Das Material ist antistatisch und lässt sich im Gegensatz zu Beton nahezu staubfrei verarbeiten. Das Material erfüllt die A2-Brandschutznorm.

Im Gegensatz zu einer schon mit Spachteltechnik ausgeführten Wand kann sich hier der Handwerker und sein Kunde vor der Montage die fertigen individuellen Bahnen ansehen.

Ihnen stehen im Bereich RollBeton zwei verschiedene Dekore und jeweils drei Standardfarbtöne zur Verfügung. Ab 100 Bahnen werden auf Wunsch auch Sonderfarben angefertigt. Die Bahnen haben eine Größe von 300x100 cm.

Rollbeton wird nicht maschinell sondern rein manuell hergestellt, somit ist jede Bahn ein Unikat mit leichten Farbschwankungen. Dadurch wirkt das Endergebnis umso authentischer.

Diese Betontapete hat eine Stärke von 1–1,5 mm und auf der Rückseite eine Glasfasermatte als Träger.

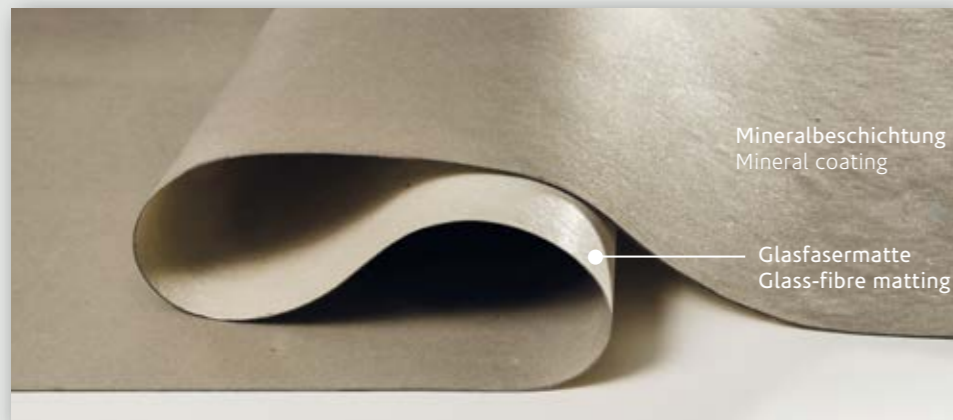
RollBeton is a CE-approved, hand-made German product. Only tested and certified stone meal is used in our production processes. The material is anti-static and, in contrast to concrete, can be applied practically dust-free. It satisfies the A2 fire protection standard.

Unlike a wall already finished with a spatula technique, in this case the tradesman and his customer can see the individual finished sheets prior to mounting.

The RollBeton range comprises two different designs, each available in three standard colours. Customised colours are available from 100 sheets and over. The sheets are 300 x 100 cm in size.

Rollbeton is only ever made by hand and never by machine, meaning every sheet is unique having slight colour variations. This renders the end result all the more authentic.

This Betontapete (concrete wallpaper) has a thickness of 1 - 1.5 mm and comes with a glass-fibre mat backing.



- ★ flexibel & leicht
- ★ individuelle Optik
- ★ platzsparende Lagerung
- ★ antistatisch
  
- ★ flexible and lightweight
- ★ individual look
- ★ space-saving storage
- ★ anti-static



RollBeton Brettschalung mit lebhafter Schattierung. Die Oberfläche ist leicht strukturiert und wird durch Streiflicht besonders hervorgehoben.

RollBeton boarding with vivid shadowing effect. The surface is slightly textured and can be particularly emphasised with lateral lighting.

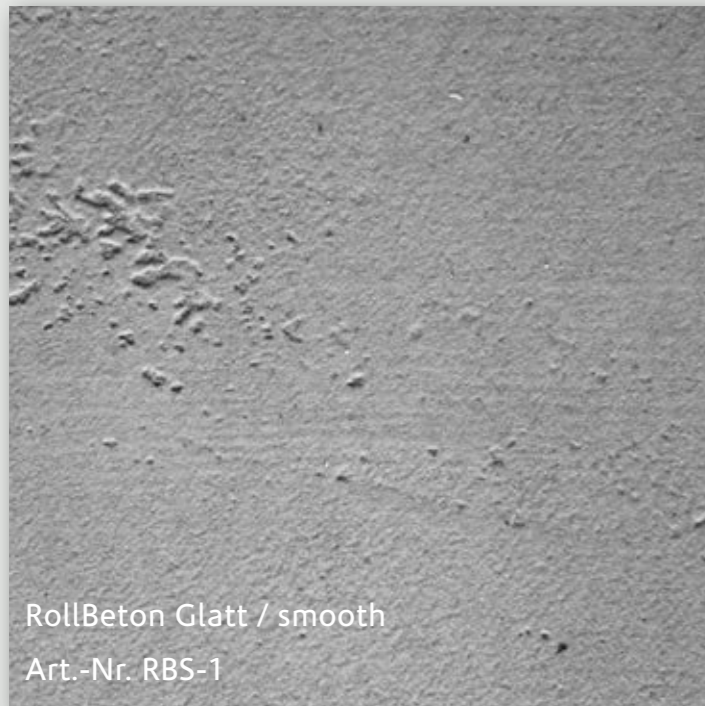
## RollBeton Brettschalung

Abbildungsmaßstab / Scale of image 1:1





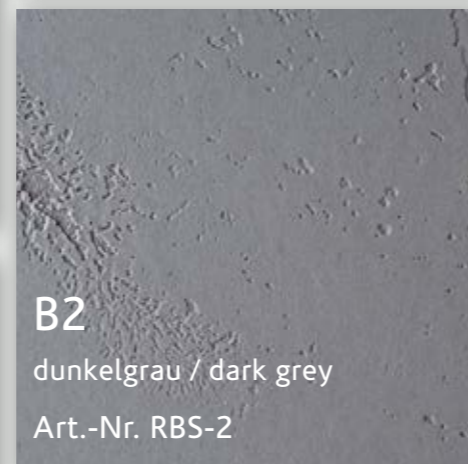
Es stehen 2 Dekore in drei Farbtönen zur Verfügung  
Two designs are available, in three colours each



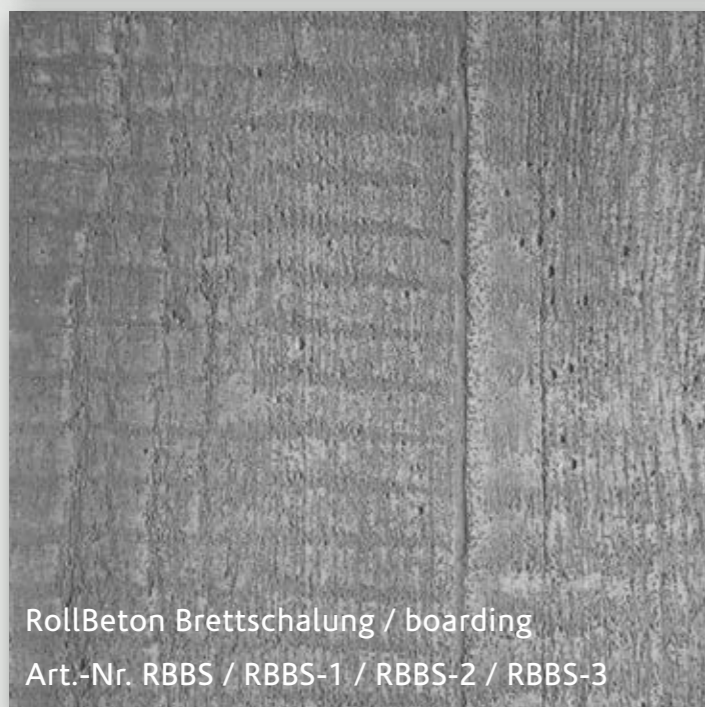
RollBeton Glatt / smooth  
Art.-Nr. RBS-1



**B1**  
hellgrau / light grey  
Art.-Nr. RBS-1



**B2**  
dunkelgrau / dark grey  
Art.-Nr. RBS-2



RollBeton Brettschalung / boarding  
Art.-Nr. RBBS / RBBS-1 / RBBS-2 / RBBS-3

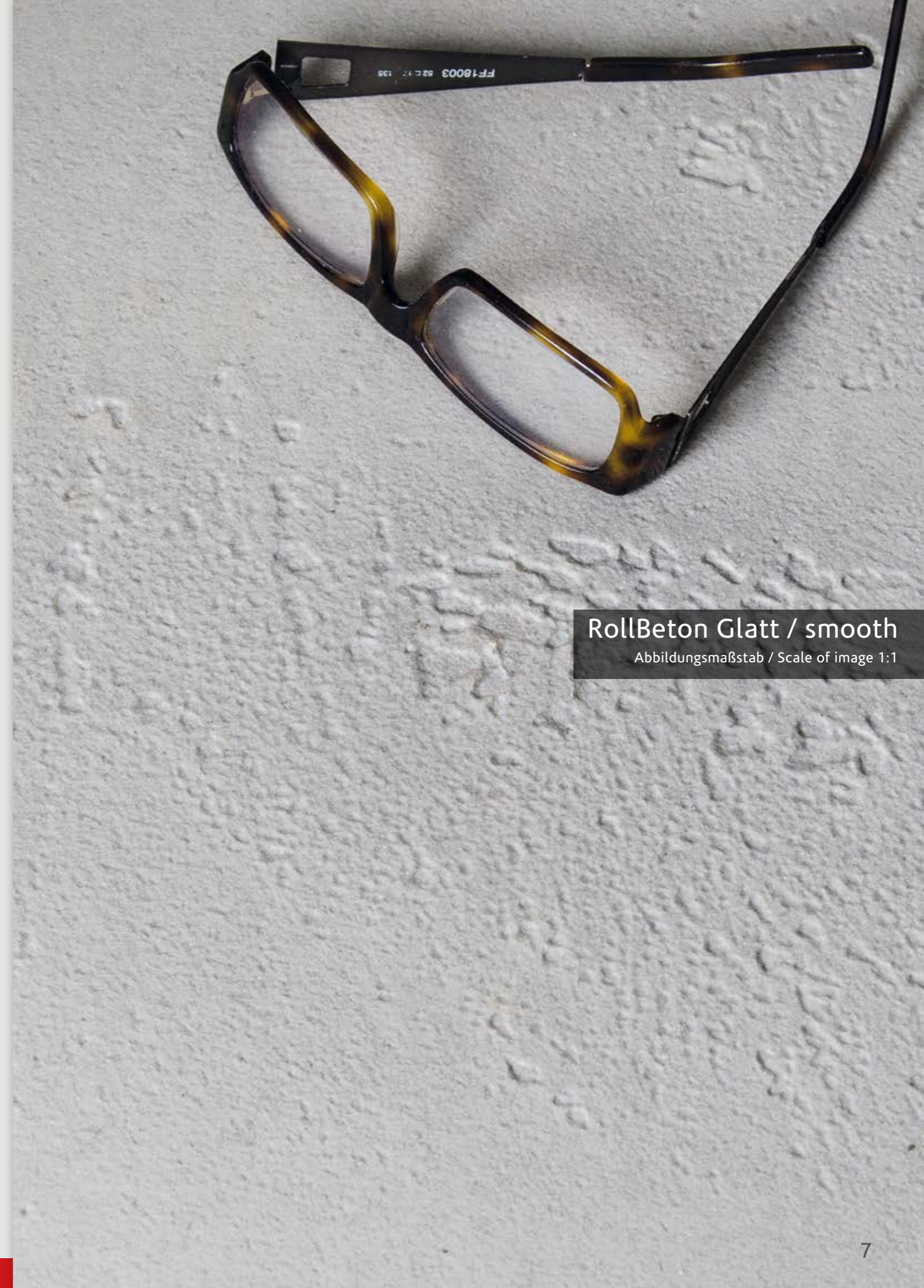


**B3**  
grau mit Blaustich /  
grey with blue cast  
Art.-Nr. RBS-3

Jede Bahn für sich ist individuell. Durch die manuelle Herstellung finden sich mal mehr, mal weniger Lufteinschlüsse im Material. Das ist ein gewollter Effekt und lässt den Rollbeton umso realistischer wirken! Durch nachträgliches leichtes Schleifen des RollBetons und einem eventuellem Wachsen oder Versiegeln erzielen Sie unterschiedliche Betonoberflächen.

No sheet is the same as the next. The hand-made production process means that some sheets will have more, some sheets fewer blow holes in the material. This is a deliberate effect and means the look of the Rollbeton is all the more realistic! Subsequently gently sanding the RollBeton and possibly waxing it or applying a seal enables different concrete surfaces to be achieved.

Bitte beachten Sie, daß die hier abgebildeten Farbtöne lediglich hinweisend sind. Eine exakte Farbgleichheit auch zu Handmustern ist nicht möglich. Please note that these colours are displayed for illustrative purposes only. An exactly uniform colour is not possible, even with dummies.



RollBeton Glatt / smooth  
Abbildungsmaßstab / Scale of image 1:1



# RollRost

Veredeln Sie Ihre Wände mit RollRost im Industrie-look. Auch auf Möbeln oder Türen ist dieses Material ein ganz besonderer Blickfang.

RollRost bieten wir Ihnen in den Dekoren Glatt und drei Ausführungen Waffelrost an. Die Intensität des Rosts variiert an verschiedenen Stellen leicht und lässt die Bahn dadurch lebendig erscheinen.

Die Bahnengröße liegt, wie beim RollBeton, bei 3000x1000 mm mit einer Stärke von 2–3 mm.

Durch die manuelle Herstellung entsteht immer ein besonderes Unikat.

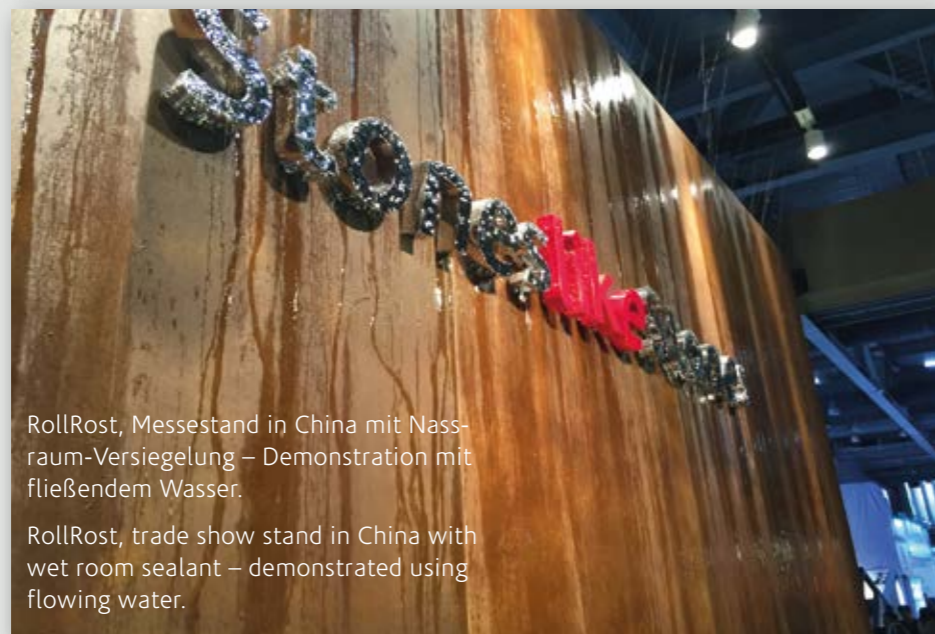
# Rust

RollRost helps you achieve the popular industrial look within your interiors. This material is also a real eye-catching when used on furniture or doors.

We supply RollRost in a smooth finish as well as in three different kinds waffle-iron patterns. The intensity of the rust look varies slightly at various points, making the sheet of material appear realistic.

As with RollBeton, this material comes in 3000x1000 mm sheets with a thickness of 2–3 mm.

The hand-made production process always means each sheet is particularly unique.

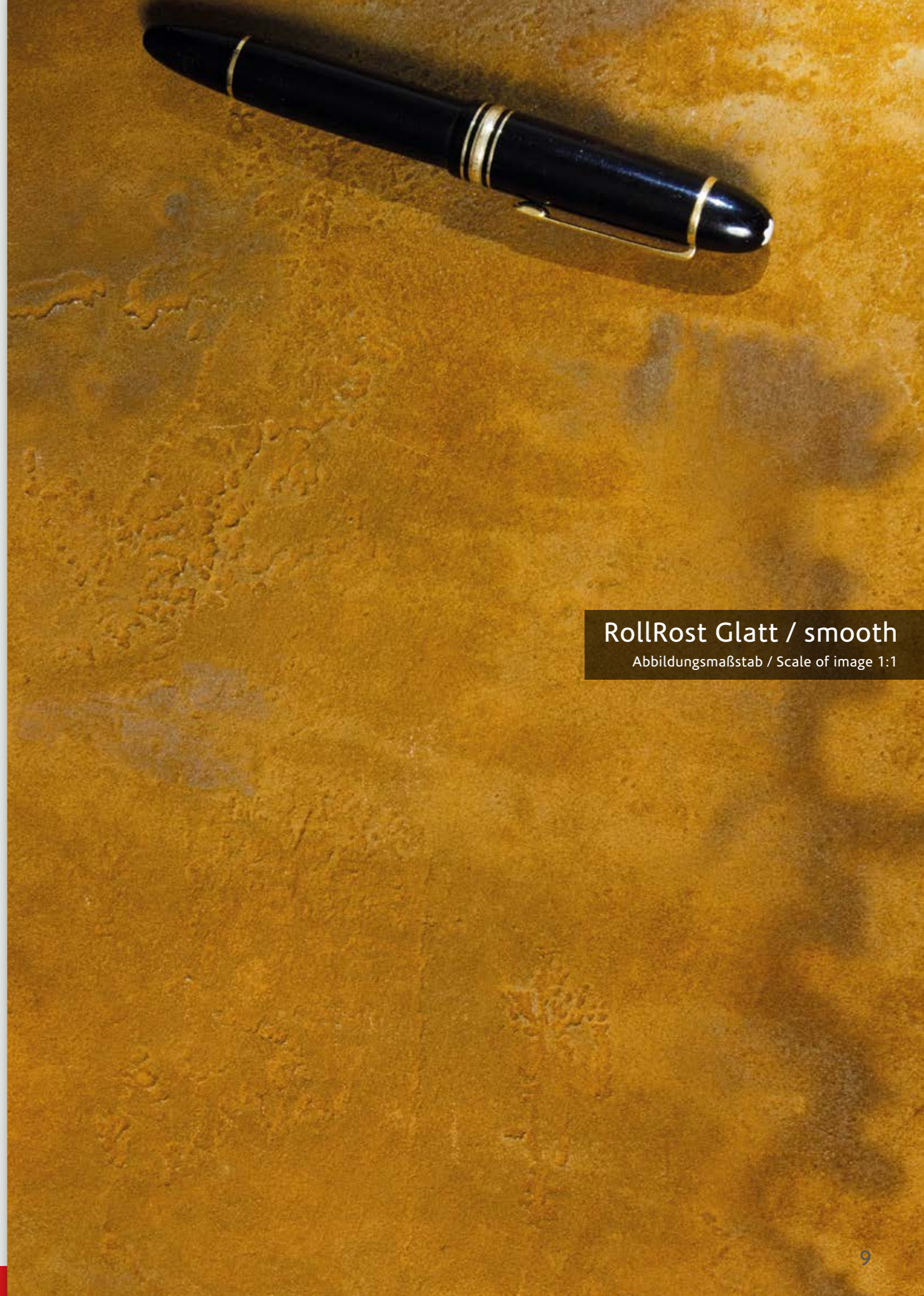


RollRost, Messestand in China mit Nassraum-Versiegelung – Demonstration mit fließendem Wasser.

RollRost, trade show stand in China with wet room sealant – demonstrated using flowing water.

Bitte beachten Sie, daß die hier abgebildeten Farbtöne lediglich hinweisend sind. Eine exakte Farbgleichheit auch zu Handmustern ist nicht möglich.

Please note that these colours are displayed for illustrative purposes only. An exactly uniform colour is not possible, even with dummies.



RollRost Glatt / smooth  
Abbildungsmaßstab / Scale of image 1:1



Es stehen vier Dekore zur Verfügung  
Four designs are available



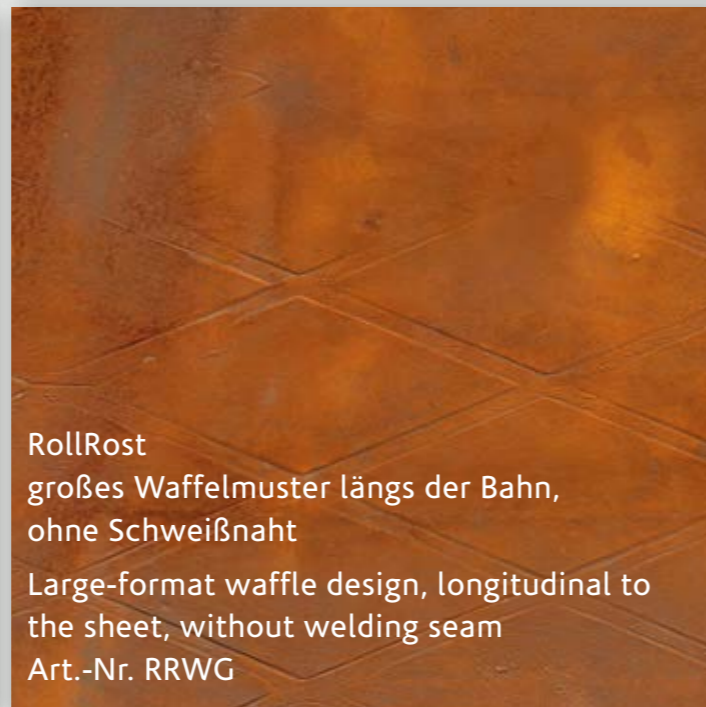
RollRost Glatt / smooth  
Art.-Nr. RRG



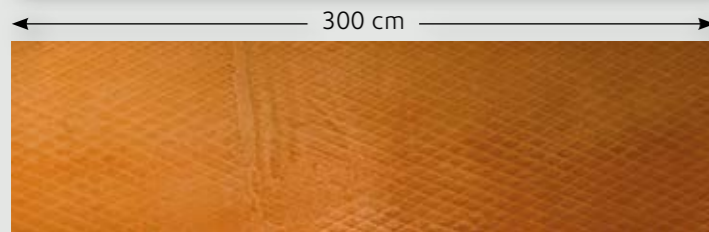
RollRost  
kleines Waffelmuster, längs der Bahn, mit  
Schweißnaht  
Small-format waffle design, longitudinal to  
the sheet, with welding seam  
Art.-Nr. RRWK



RollRost  
mittelgroßes Waffelmuster längs der Bahn,  
ohne Schweißnaht  
Medium-format waffle design, longitudinal  
to the sheet, without welding seam  
Art.-Nr. RRWM



RollRost  
großes Waffelmuster längs der Bahn,  
ohne Schweißnaht  
Large-format waffle design, longitudinal to  
the sheet, without welding seam  
Art.-Nr. RRWG

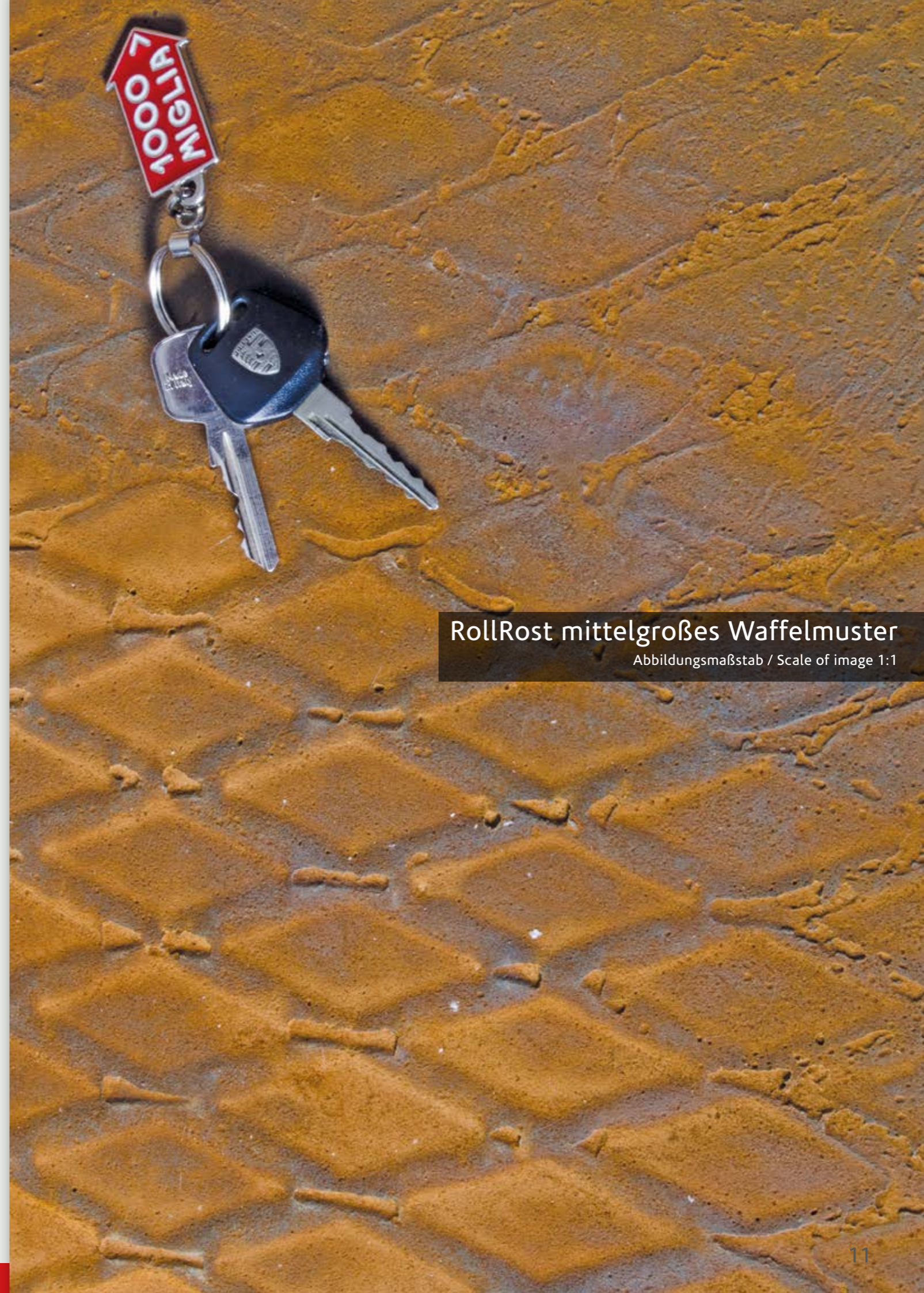


100 cm

Horizontaler Rautenverlauf  
Horizontal rhombic arrangement

Keine Bahn ist identisch mit der Nächsten! Durch die manuelle Herstellung finden sich mal mehr, mal weniger Lufteinschlüsse im Material wieder. Das ist ein gewollter Effekt und lässt den RollRost realistischer wirken!

No sheet is identical to the next! The hand-made production process means that some sheets will have more, some sheets fewer air pockets in the material. This is a deliberate effect and means the look of the RollRost is all the more realistic!



RollRost mittelgroßes Waffelmuster

Abbildungsmaßstab / Scale of image 1:1





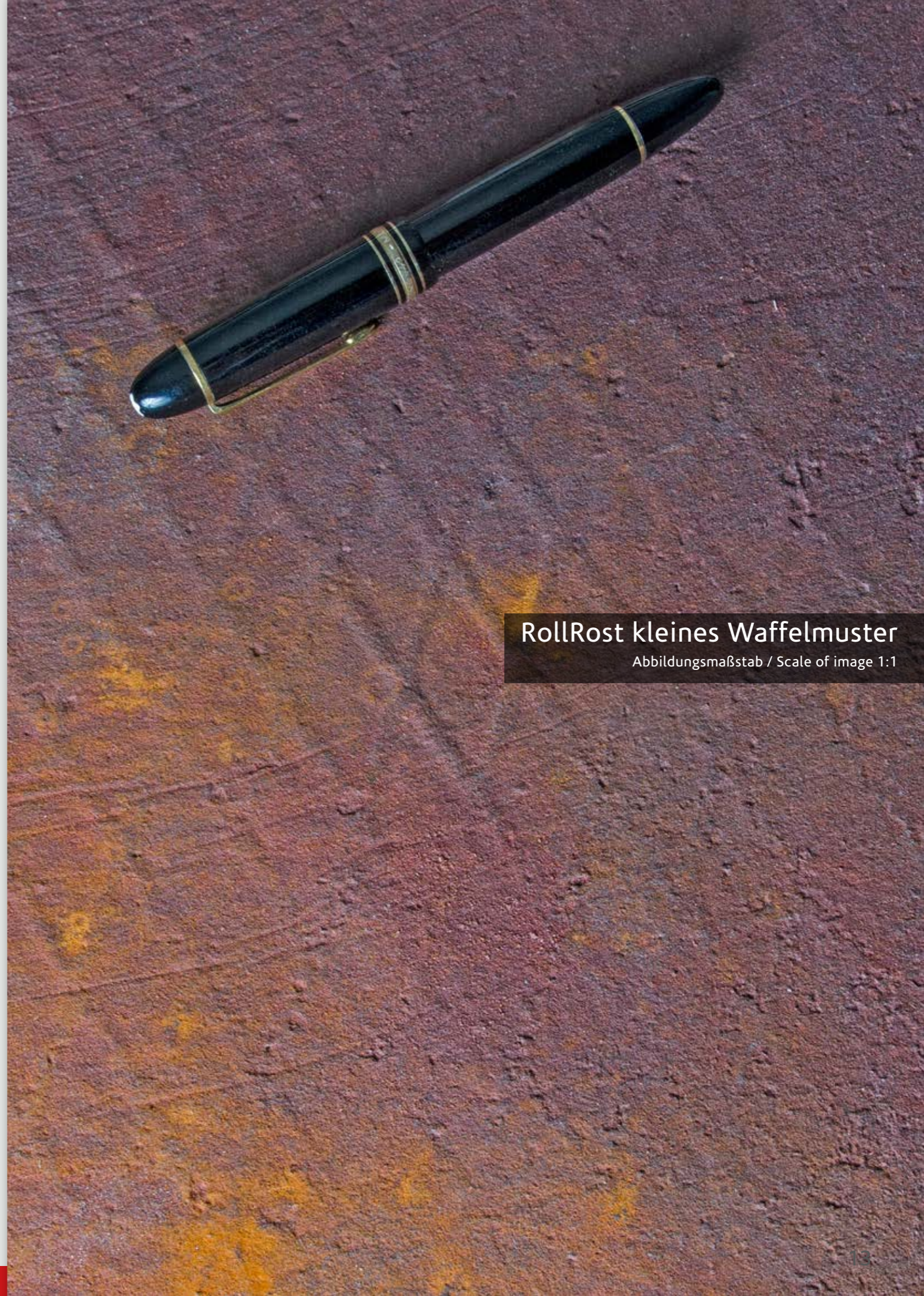
Rollrost, als Türbelag, mit Sprühkleber verarbeitet.  
Für die Wände wurde Innenkleber verwendet, anschließendes Finish mit der Standardversiegelung.

The door coverings are bonded using spray adhesive, while the wall paste applied to the walls formed part of the delivery, at least finished using the standard seal.



Die RollRost Waffelstruktur als Wandverkleidung, mit anschließendem Finish

Walldesign with the waffle-iron rolls, at least finished using the standard seal



## RollRost kleines Waffelmuster

Abbildungsmaßstab / Scale of image 1:1





Das grosse Waffeldekor verfügt über keinen Rapport und bietet mit jeder Bahn einen individuellen Charakter.

The large-format waffle design without repeat is highly decorative.



**RollRost großes Waffelmuster**  
Abbildungsmaßstab / Scale of image 1:1



# Farbvarianten

Durch den natürlichen Oxydationsprozess erhalten die Bahnen jeweils unterschiedlich intensive Rostoberflächen. Lose Rostpartikel können auf der Bahn liegen und werden beim Verspachteln in die feuchte Fuge gewischt. Anschließend wird die Oberfläche versiegelt.

**Colour variations** The natural process of oxidation lends each sheet a varyingly intensive rusted surface. Loose rust powder residue may accumulate on the sheet, and this can be wiped into the moist join during filling. The surface is finally sealed.



**OBEN** Rustikales Ambiente mit RollRost, kombiniert mit Ladrillo Loft-Steinpaneel

**RECHTS** Akzente setzen – Modernes Raumdesign mit RollRost Waffelmuster

**ABOVE** Rustic mood with RollRost, combined with Ladrillo Loft stone panelling

**RIGHT** Defining tones – modern interior design with small RollRost in waffle design



Modernes Küchendesign mit RollBeton Brettschalung  
Modern kitchen design with RollBeton boarding



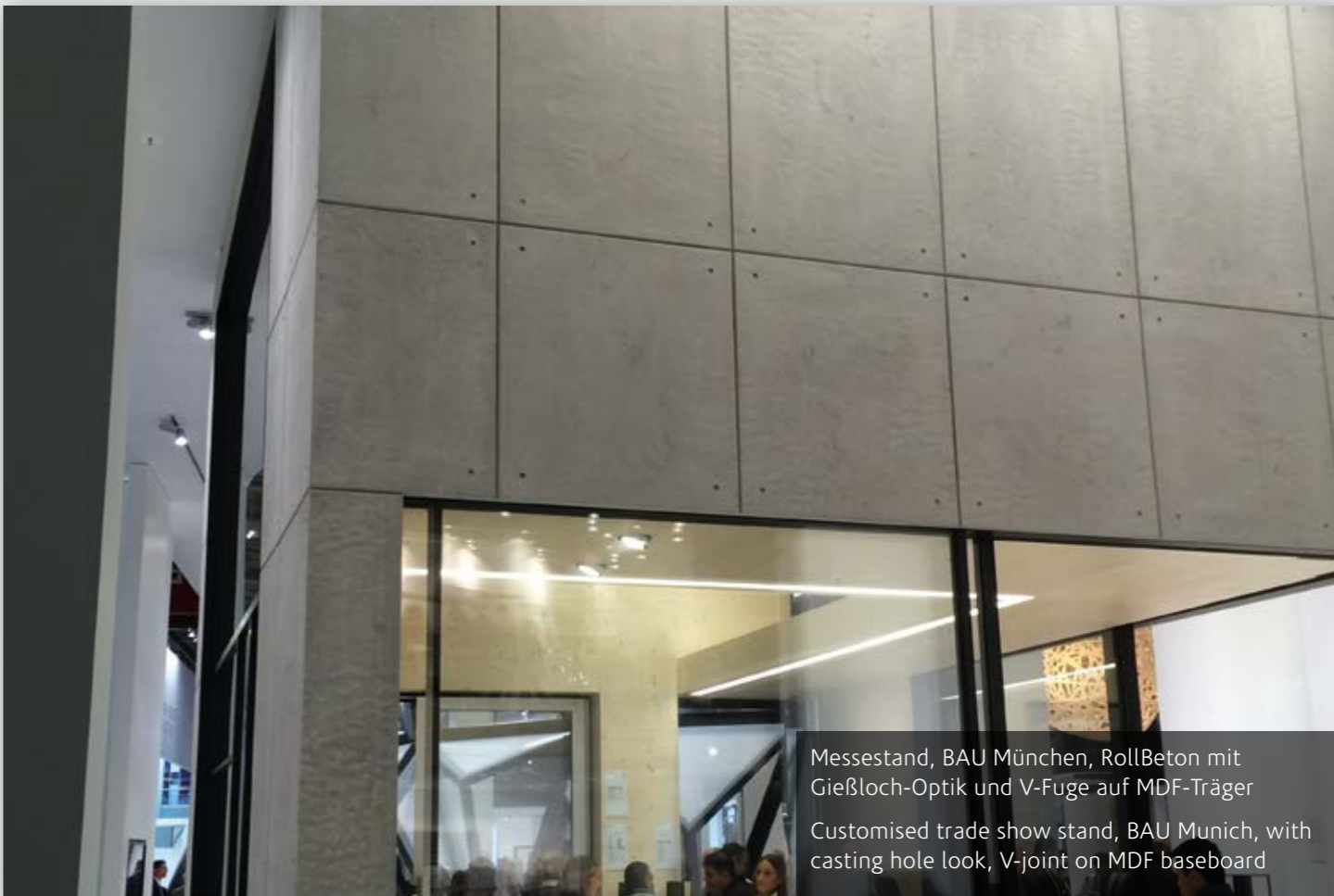
Officedesign mit RollBeton – nachträglich gefräste Gießlöcher

Office design with RollBeton – post-drilled casting holes





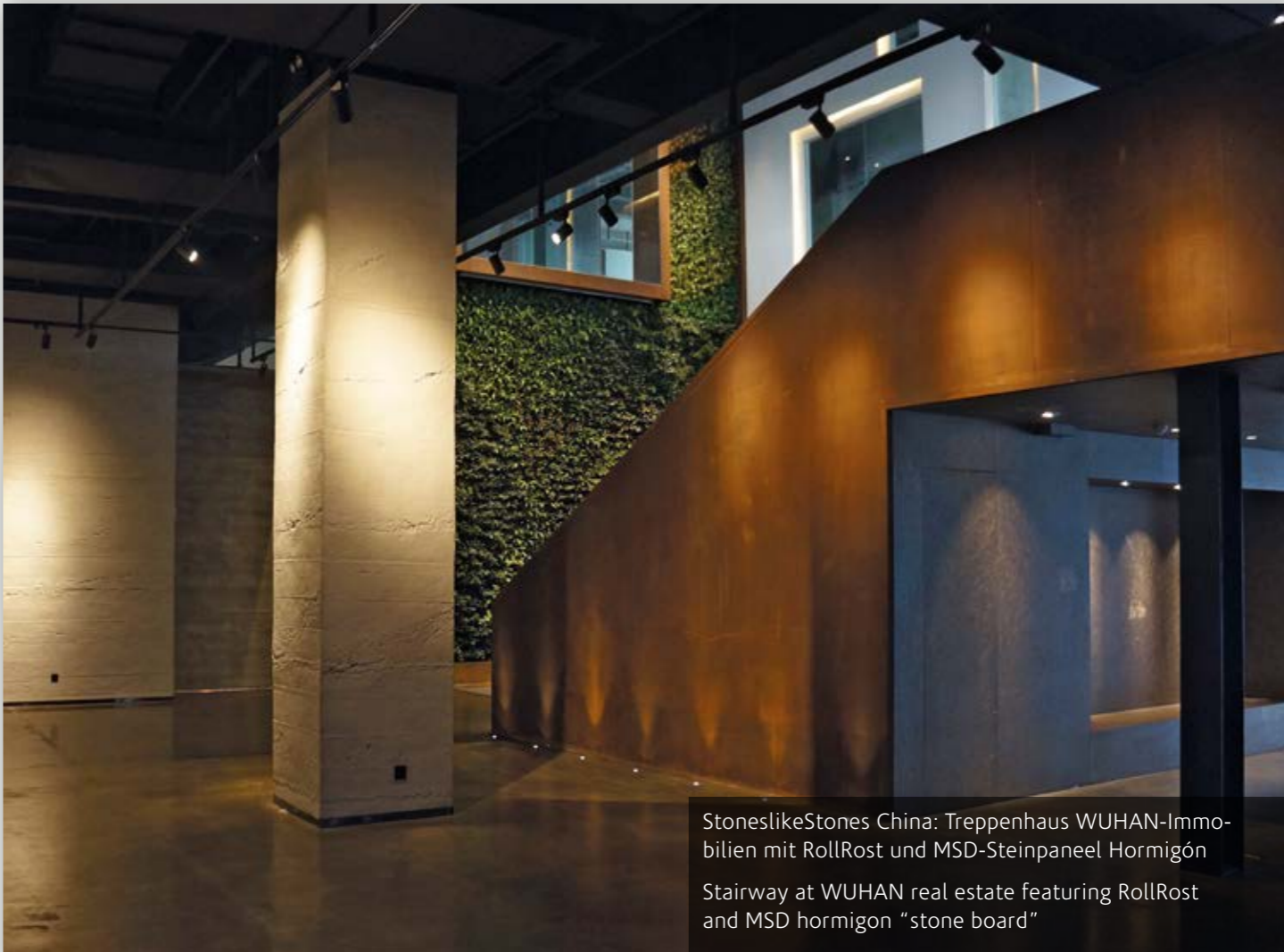
StoneslikeStones China: Hotel SHANGRI-LA in Nanjing mit RollBeton, im Hintergrund MSD-Hormigon  
 StoneslikeStones China: Hotel SHANGRI-LA in Nanjing, China with RollBeton in the restaurant, MSD hormigon panels in background



Messestand, BAU München, RollBeton mit Gießloch-Optik und V-Fuge auf MDF-Träger  
 Customised trade show stand, BAU Munich, with casting hole look, V-joint on MDF baseboard



StoneslikeStones China: Eingangshalle WUHAN-Immobilien mit RollBeton und RollRost  
 StoneslikeStones China: Lobby of WUHAN real estate featuring RollBeton and RollRost



StoneslikeStones China: Treppenhaus WUHAN-Immobilien mit RollRost und MSD-Steinpaneel Hormigón  
 Stairway at WUHAN real estate featuring RollRost and MSD hormigón "stone board"



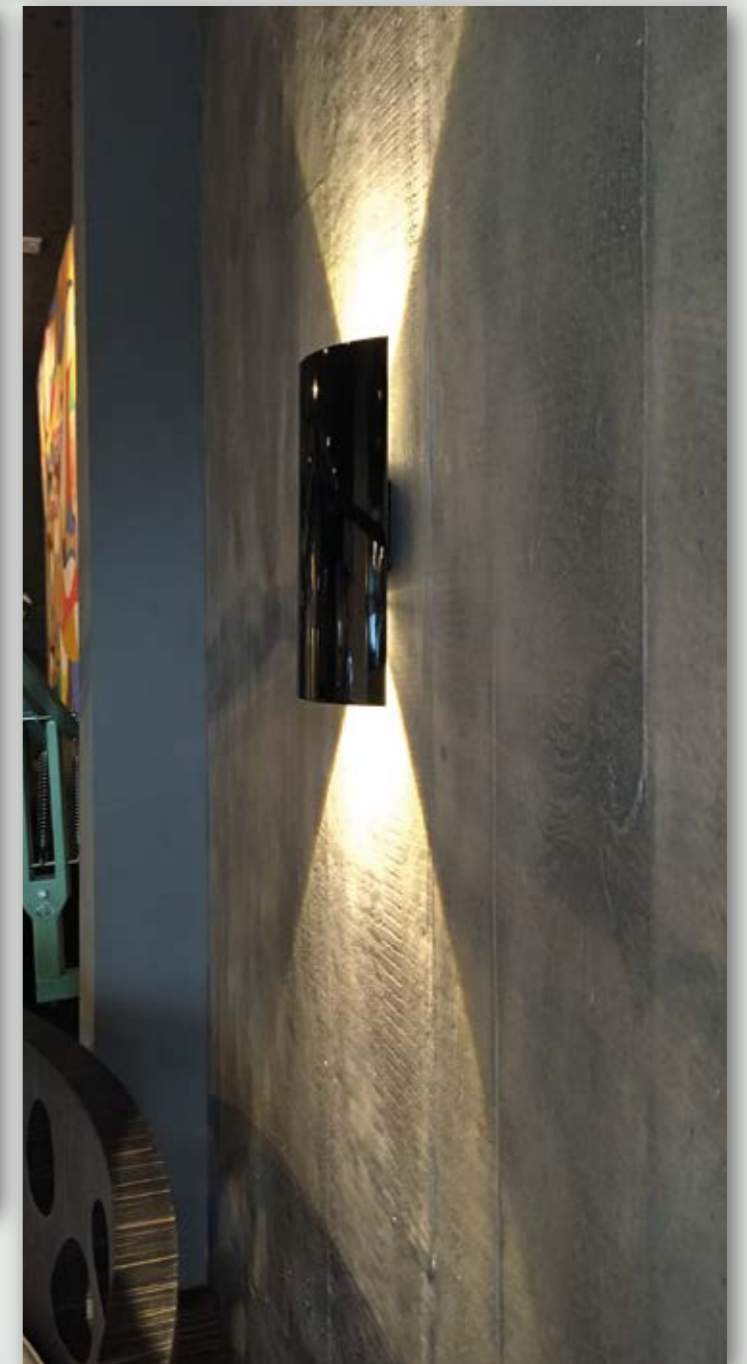


Foto: fricon.de - Kunde: Zoller - Hof

**OBEN** Ladenbau mit RollBeton  
**ABOVE** Shop-fitting for RollBeton

**MITTE** Privater Wohnbereich mit RollBeton  
**CENTRE** Home applications with RollBeton

**UNTEN** Werbefotografie mit RollRost, Waffelstruktur  
**BOTTOM** Using RollRost with waffle design in a photo studio



**OBEN UND GANZ OBEN** Moderner Wohnbereich mit RollBeton  
**RECHTS** RollBeton Verschaloptik in der Gastronomie  
**TOP AND ABOVE** Modern applications with RollBeton  
**RIGHT** RollBeton planking look used in restaurant setting



# RollSand

RollSand ist eine naturnahe Sandsteindarstellung.

Die Größe der RollSand-Bahnen beträgt 273x110 cm (ca. 3m<sup>2</sup>).

Es handelt sich um dispersionsgebundene, sedimentierte Quarz- oder Feinsande. Die Stärke des Materials liegt zwischen 2-3 mm.

Auch hier ist das Befestigen mittels Innenkleber oder Sprühkleber denkbar einfach.

Our RollSand line is designed to achieve natural-looking sandstone effects.

The RollSand sheets come in a 273 x 110 cm size (approx. 3 m<sup>2</sup>).

These are made with dispersion-based, sedimented quartz or fine sands. The material is between 2-3 mm thick.

Bonding with a standard glue or spray adhesive could not be easier.



RollSand auf 3D-Akzentpaneel  
RollSand applied on a 3D Akzentpanel

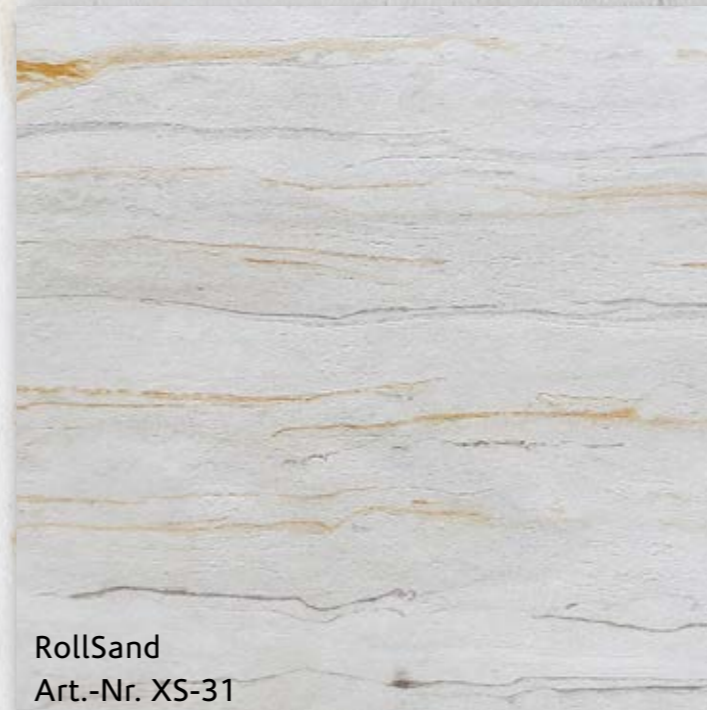
Es stehen vier Dekore zur Verfügung  
There are four designs available



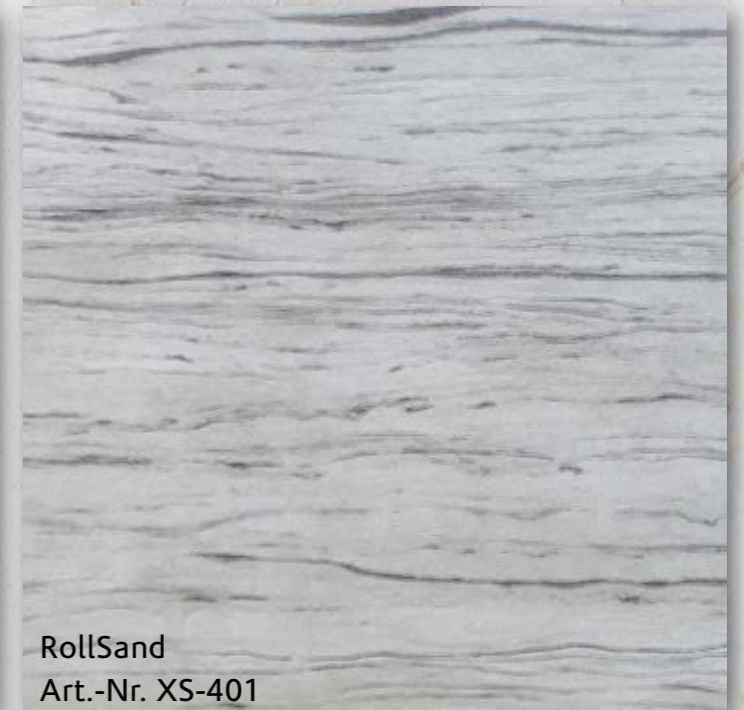
RollSand  
Art.-Nr. XS-01



RollSand  
Art.-Nr. XS-33



RollSand  
Art.-Nr. XS-31



RollSand  
Art.-Nr. XS-401

Bitte beachten Sie das alle abgebildeten Dekore lediglich hinweisend sind!  
Eine exakte Gleichheit mit den gezeigten Mustern ist aufgrund der manuellen Herstellung nicht möglich.  
Please note that all the designs displayed here are for illustrative purposes only.  
The hand-made production process means that designs can never be exactly the same as the samples displayed.



# Schreinerbeton – Dekore auf Holz

Die Rollenware bieten wir alternativ auf 19 mm Spanplatte P2 oder auf MDF verpresst an.

Das Plattenformat beträgt 3000 x 1000 mm bei einer Materialstärke von 19 mm zuzüglich ca. 2 mm Beschichtung und Gegenzug.

Der passende Kantenumleimer, 1,5 x 24 x 3000 mm, kann separat bestellt werden.

Der „Schreinerbeton“ ist problemlos mit herkömmlichen Sägen oder einer CNC zu bearbeiten. Aufgrund der dünnen Oberflächenbeschichtung ist die Standzeit der Sägeblätter gering. Es entsteht wenig Mineralstaub.

## Carpenter's concrete Designs on wood

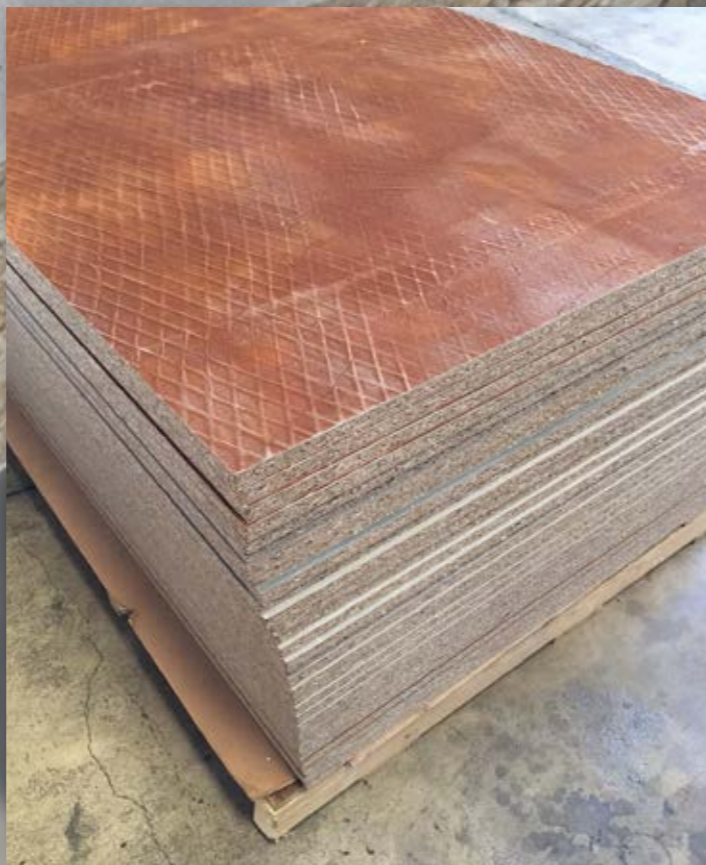
Rolled product can also be delivered pre-pressed onto wooden baseboards. Optionally available on 19 mm chipboard P2 or on MDF.

As with the RollBeton, the boards are come in a 3000 x 1000 mm size. Material thickness 19 mm plus concrete facing and backing.

The matching edging - 1.5 x 24 x 3000 mm, can be ordered separately.

This „Schreinerbeton“ can be effortlessly worked using conventional saws or CNC equipment. The 1-mm layer thickness means tools are scarcely troubled.

The volume of mineral dust accumulated is very low.



GANZ OBEN RollBeton auf MDF, Kantenrolle  
OBEN RollRost auf Spanplatten  
LINKS Objektdeign mit RollBeton

TOP RollBeton on MDF, edging roll  
ABOVE RollRost on chipboard panels  
LEFT Objective design with RollBeton



# RollTravertin

Diese neue Steinoptik bieten wir als Rollenware an, sie zeigt römischen Travertin. Das Furnier mit seiner deutlichen Steinstruktur weist eine Stärke von 2,5–3 mm auf bei einer Größe von 3000x1000 mm. Auf Anfrage bieten wir auch, wie bei RollBeton und RollRost, Plattenware an.

Auch RollTravertin entsteht in Handfertigung, wirkt daher authentisch und inspirierend. Ohne Rapport ist jede Bahn ein Unikat.

We supply this new stone look in rolled format. It has a Roman Travertine appearance. The veneer with its distinct stone structure has a thickness of 2.5–3 mm and will initially only be delivered to order. We can also supply a sheet product, upon request.

Roll-Travertine is also made by handmade product, making it authentic and inspirational. No repeats means every sheet is a one-of.



# Rollbeton – individuell bedruckt

Wir können den Beton mit Ihrem Text oder Motiv digital bedrucken. Diese Lösung bietet dem Kunden eine Vielzahl an zusätzlichen Anwendungen.

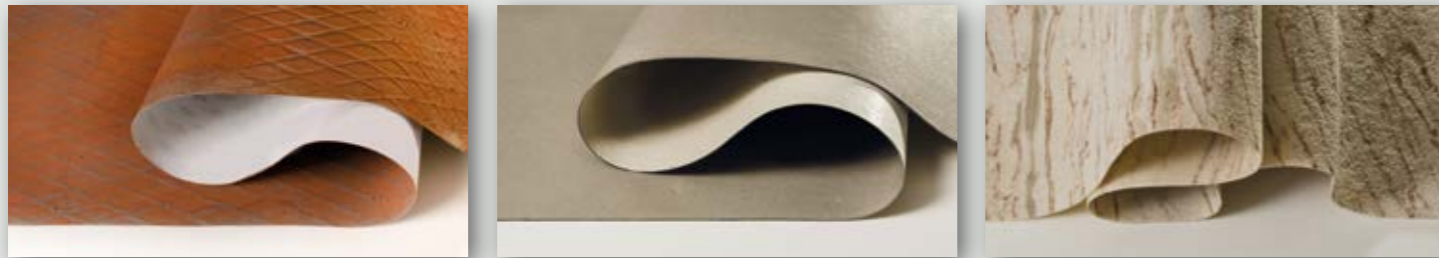
## Rollbeton as a customised solution

We can digitally imprint your text or motif on the concrete finish. This solution opens up numerous applications to the customer.





## Technische Informationen · Technical Information



### RollBeton & RollRost · Concrete & Rust

**Material:** Mineralisch gefüllte, kunstharzvernetzte Oberflächen  
Material: Mineral-filling synthetic resin reticulated surfaces

**Durchschnittliche Stärke / Average thickness** 1–3 mm

**Abmessungen / Dimensions** 1000 x 3000 mm

**Gewicht pro Rolle / Weight per roll** 5–7 kg

**qm pro Rolle / sqm per roll** 3 m<sup>2</sup>

**Feuchtraum geeignet** bedingt / with limitations  
Suitable for wet rooms mit PU-Versiegelung / with PU sealing

**Außen bedingt anwendbar** witterungsabhängig  
Suitable for outdoors with limitations Weather-dependent

**Lieferumfang / Included in delivery:** Innenkleber, Spachtelmasse, Standardversiegelung / Standard paste, putty, sealant

### RollSand

**Material:** Dispersionsgebundene, sedimentierte Quarz- oder Feinsande  
Material: Dispersion-based, sedimented quartz or fine sands

**Durchschnittliche Stärke / Average thickness** 2–3 mm

**Abmessungen / Dimensions** 1100 x 2730 mm

**Gewicht pro Rolle / Weight per roll** ca./approx. 8–10 kg

**qm pro Rolle / sqm per roll** ca./approx. 3 m<sup>2</sup>

**Feuchtraum geeignet** bedingt / with limitations  
Suitable for wet rooms mit PU-Versiegelung / with PU sealing

**Außen bedingt anwendbar** witterungsabhängig  
Suitable for outdoors with limitations Weather-dependent

**Lieferumfang / Included in delivery:** Innenkleber, Standardversiegelung / Standard paste, putty, sealant

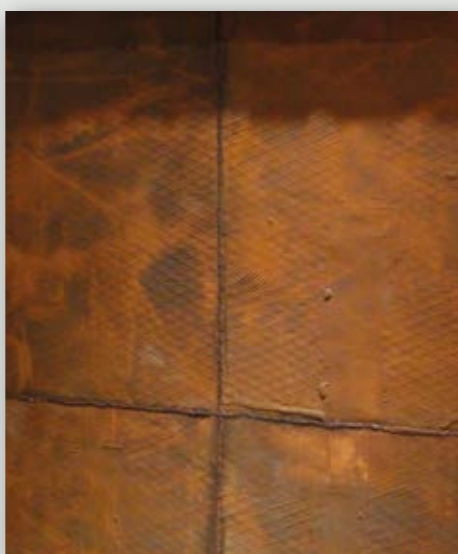
### V-Fuge · Joint



### Gießloch · Casting holes



### Schweissnaht · welding seam



Hier zeigen wir links eine flache Fuge und eine V-Fuge, eine leicht erhabene Fuge (mitte) und eine gespachtelte Schweissnaht. Gießloch-Optik und V-Fuge sind nur möglich, wenn Holz- oder Rigipsplatten als Träger dienen.

On display here are a flat joint, a V-joint (left), a slightly raised joint (centre) and a filled welding joint. Casting hold look and V-joint only achievable if wooden boards or plasterboard used as the baseboard.

# Verarbeitung Application

## Bearbeitung · Processing



**Schneiden:** RollBeton und RollRost können einfach mit einem Teppichmesser zugeschnitten werden. Der RollSand wird auf der Rückseite (Baumwollnetz) geschnitten. Ecken: Mit einem Heißluftfön bearbeitet, wird das Material noch flexibler und lässt sich leichter um Ecken und Biegungen legen.

**Cutting:** RollBeton und RollRost can be simply cut using a box cutter. The RollSand should be cut on the reverse side (cotton webbing). Corners: Worked using a hot-air blower makes the material even more flexible, making it easier to apply it to corners and curves.

## Klebstoffe & Befestigung · Adhesives & Mounting



Mitgeliefert ist ein für Glasfaser geeigneter Innenkleber, der auf allen saugenden Oberflächen hält. Alternativ ist ein Sprühkleber zu verwenden (bei uns erhältlich). Auf einigen Oberflächen empfiehlt sich ein PVC-Kleber (es sind jeweils die Anleitungen des Herstellers zu beachten).

Included in the delivery is a wallpaper paste that will form a bond with all absorbent surfaces. Alternatively, a spray adhesive can be used (available from us). With some surfaces it is advisable to use a PVC adhesive (the respective manufacturer's instructions should be observed).

## Oberflächenschutz · Surface Protection



Eine Dose mit grauer Spachtelmasse, um die Fugen zu schließen, ist im Lieferumfang enthalten. RollRost wird mit rostfarbener Spachtelmasse ausgeliefert, für das Finish kann der noch lose Rost mittels Lappen/Schwamm auf der Spachtelmasse verteilt werden. Mit der Versiegelung (im Lieferumfang) können Sie die Oberfläche alltagstauglich machen. In Nass- und Duschbereichen ist eine spezielle PU-Versiegelung der Oberfläche notwendig. Nach der Versiegelung härtet die Oberfläche aus.

A small container of grey putty (concrete) or rust-coloured putty is included for filling in joints. Allow to harden a little, and then use a rag or sponge to wipe loose rust particles onto the putty. Use the sealant (included in the delivery) to prepare the surface for everyday use. In wet rooms and showers a special PU sealant for surfaces is needed. The surface will cure following the application of the sealant.

## Vorteile · Benefits



- geringe Lieferkosten durch die gerollte Form
- Kleber, Versiegelung und Spachtelmasse im Lieferumfang
- leicht und schnell zu verarbeiten
- wenig Werkzeuge und keine schweren Geräte nötig
- nach der Versiegelung alltagstaugliche Oberfläche
- manuelle Herstellung und dadurch immer ein Unikat
- Low delivery costs due to rolled product format
- Adhesive, sealant and putty included in the delivery
- Easily and quickly applied
- Few tools and no heavy equipment necessary
- Surface ready for everyday use following application of sealant
- Hand-made production process, resulting in a unique material

### Hinweis · Note

Da weder Anwendung noch Ausführung in unserem Einflussbereich liegt, kann aus den o. g. Angaben keine Rechtsverbindlichkeit abgeleitet werden. Im Zweifelsfall sind Musterflächen anzulegen oder ist mit dem Lieferanten Rücksprache zu halten.

As the application and workmanship are outside of our control, the information provided above has no legal binding effect. If in doubt, apply to a sample area or contact the supplier.





StoneslikeStones China: WUHAN-Immobilien

# StoneslikeStones GmbH®

Kreative Ideen für Wand und Decke



D-45279 Essen-Steele · Ruhrau 41  
Tel. +49(0) 201-523677-0 · Fax +49(0) 201-523677-19  
info@stoneslikestones.eu

[www.stoneslikestones.eu](http://www.stoneslikestones.eu)